

**CARATTERISTICHE**

Luce nominale	<b>DN 12</b>
Portata min/max	<b>1/90 l/min - 0.26/24 GPM</b>
Pressione max. di picco	<b>350 bar - 5075 PSI</b>
Pressione max. di taratura	<b>350 bar - 5075 PSI</b>
Rapporto di pilotaggio standard	<b>6.2 : 1</b>
Temperatura ambiente	<b>-30°C + 50°C</b>
Temperatura olio	<b>-30°C + 80°C</b>
Filtraggio consigliato	<b>30 micron</b>
Peso	
Peso	

**PERFORMANCE**

Rated size
Min/max flow-rate
Max peak pressure
Max setting pressure
Standard pilot ratio
Room temperature
Oil temperature
Recommended filtration
Weight
Weight

**NOTE:**

La taratura deve essere **1.3** volte maggiore della pressione indotta dal carico.

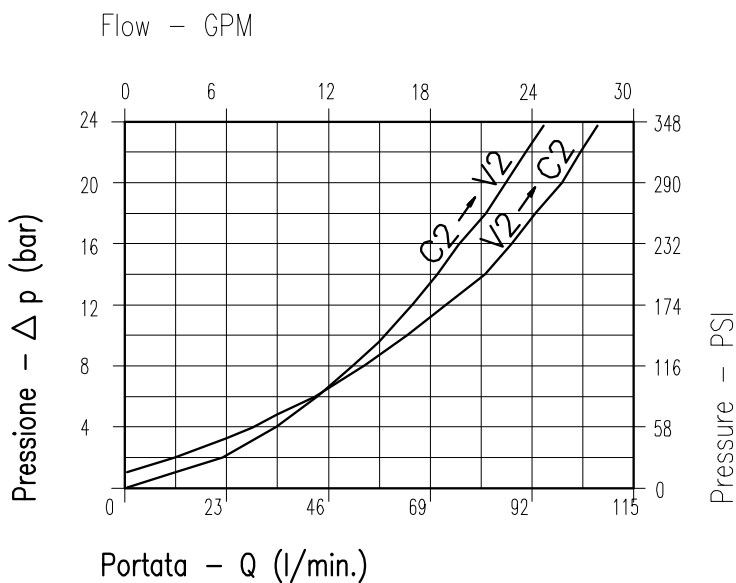
Valve should be set at **1.3** times load induced pressure.

**ESEMPIO/EXAMPLE:**

Pressione di lavoro max:

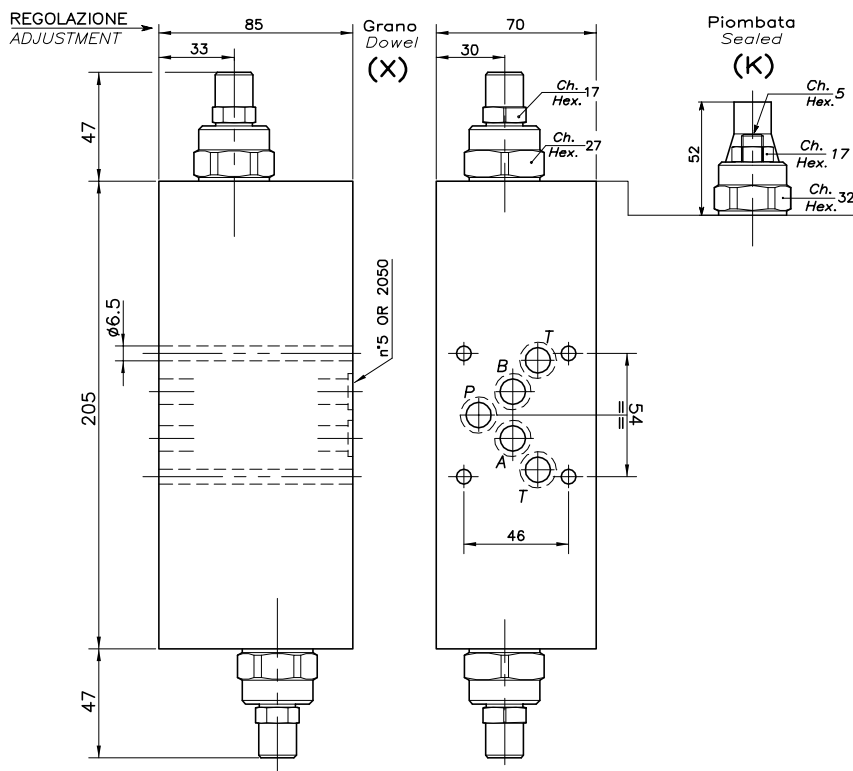
Max working pressure:

**350 bar / 1.3 = 270 bar**



Viscosità olio 46 cSt a 50°C  
Oil viscosity 46 cSt at 50°C

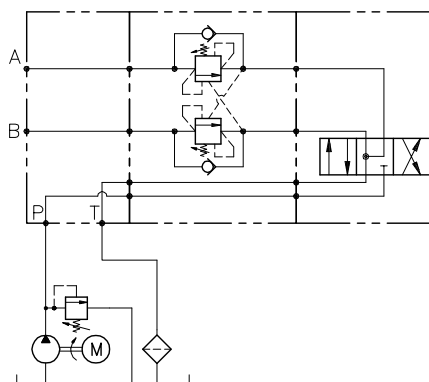
**DOUBLE COUNTERBALANCE WITH SANDWICH INSTALLATION (CETOP)**



**DIMENSIONI DIMENSIONS**

Campo taratura Setting range	Tipo flangia Flange type	Portata max Max flow-rate l/min - GPM
292	CETOP 05	90-24

**ESEMPIO TIPICO DI CIRCUITO TYPICAL CIRCUIT EXAMPLE**



**CODICE DI ORDINAZIONE HOW TO ORDER**

001 . 292 . 0 X 0 . A

Campo taratura / Setting range <b>292</b>		Rapporto di pilotaggio Pilot ratios 0   6.2 : 1	Regolazione Adjustment X   Grano - Dowel K   Piombata - Sealed	Collettore Body A   Acciaio zincato Zinc plated steel
Campo taratura 60÷350 bar (molla colore giallo) Setting range 60÷350 bar (yellow spring)	Taratura standard (Q=5 l/1') Std. bar setting Q=5 l/1') <b>250 bar</b>	Incr. press. - bar giro/vite Pressure rise - turn of screw <b>(125)</b>		